

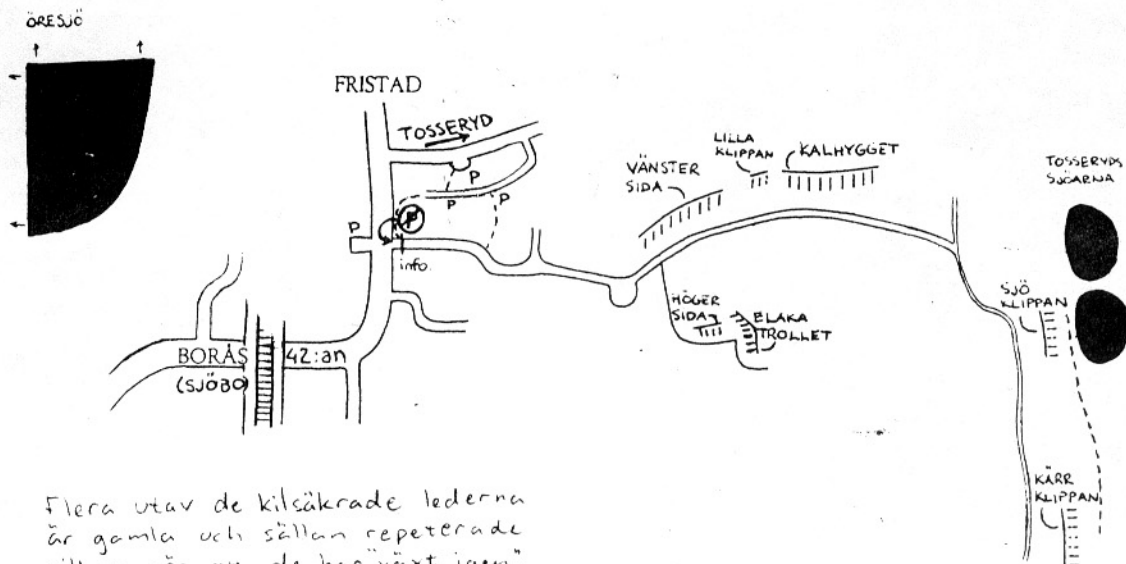
TOSSERYD

Vägbeskrivning

Kör väg 42 norrut förbi sjöbo. (Från Borås, mot Trollhättan)

Parkera enligt Skiss. (P)

OBS! Vad ni än gör så blockera inte grusvägen !!



Flera utav de kilsäkrade lederna är gamla och sällan repeterade vilket gör att de har växt igen. Bedöm själva.

De flesta sportutrusterna är däremit helt OK.

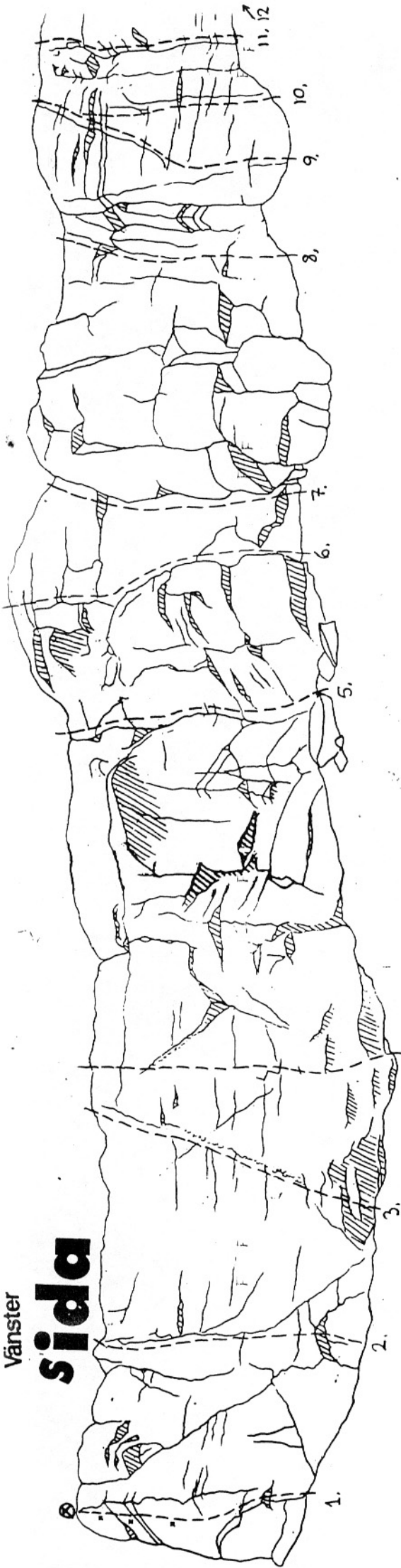
⊗ = Ankare

Står det inte BB el. mix är leden kilsäkrad.

Mycket nöje!

Vänster

sida



1. Trebulten 5+ BB

2. Blixt 4-

3. Fingerfrost 4+

4. Kalle på spången 4

5. Hörnet 4

6. Tintin 5+

7. Høj & Hå 5+

8. Nina 5-

9. Västra sprickan 5+

10. HB 6

11. Lös men tråkig 4+

12. NamNam 5-

13. SPIFF 6+ BB

14. Hix 6+ BB ex. mix

15. Surt sa räven 5

16. Byhåla 7- BB ex. mix

17. Knäsvag 7 BB

18. Hylands hörna 5+

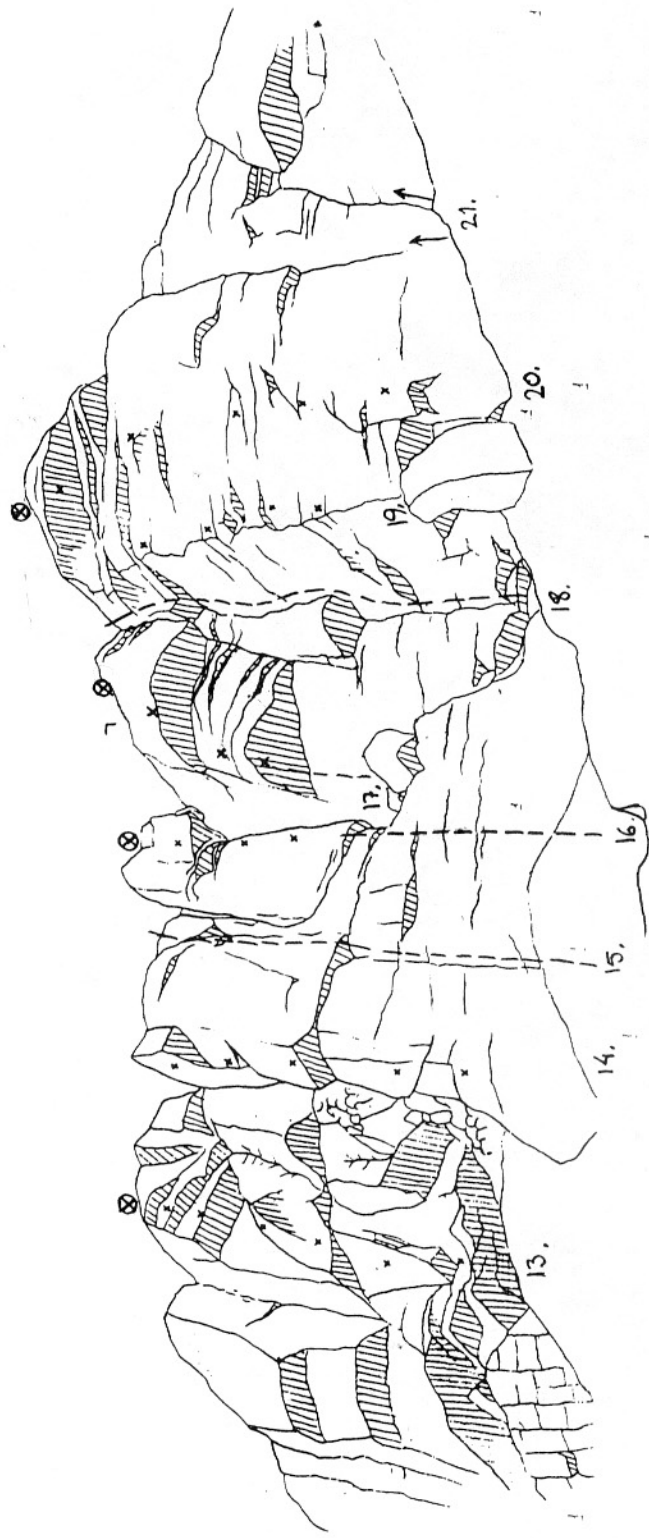
19. Bröderna 6+ BB = lång runout (ex. mix)

Djup

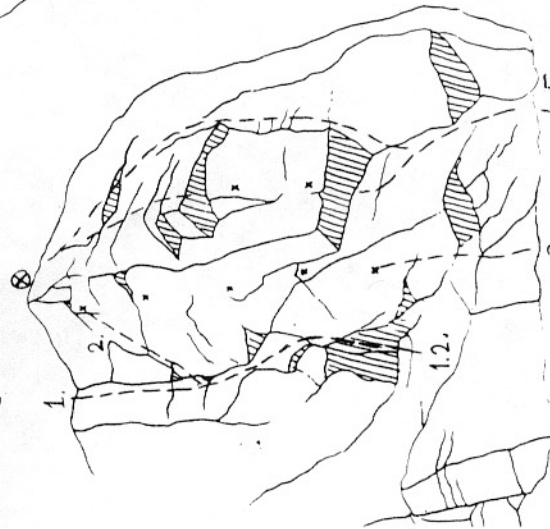
20. Svart Alf 7- BB

21. Knalleleden 3+

1 & 2



Gilla Klippan



1. Duvans röst 5-
2. Pizza Azziz 5-
3. Fina fisken 6-
4. Krumelur 6+
5. Färdtjänst 6+

Kalhygget



1. Crux 42 6 BB
2. Mygma 7- BB
3. Seth B 7- BB
4. Korpen flyger 5+ mix (om man vill)
5. Slav 7+ BB
6. Kursleden 5+ BB
7. Paraflox 6 mix
8. Corvus Corax 4
9. The Bird 4+
10. Hallucination 5-
11. Parantes 6- mix
12. Den rykande vagnen 6+ mix
13. Bullen 6 mix
14. Säpo 5+ mix

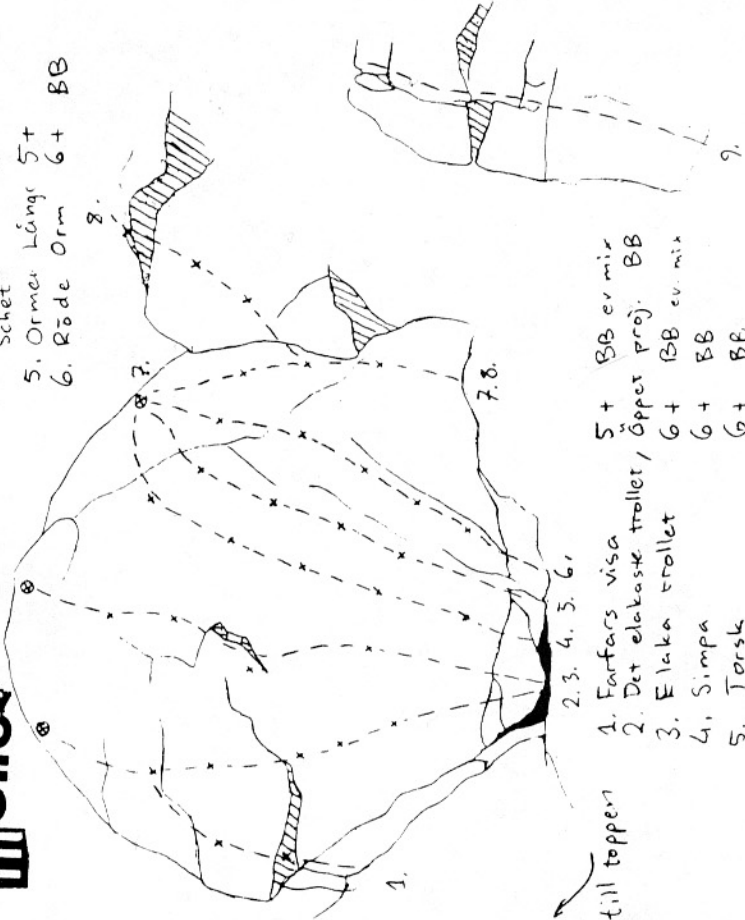
hoger

sida



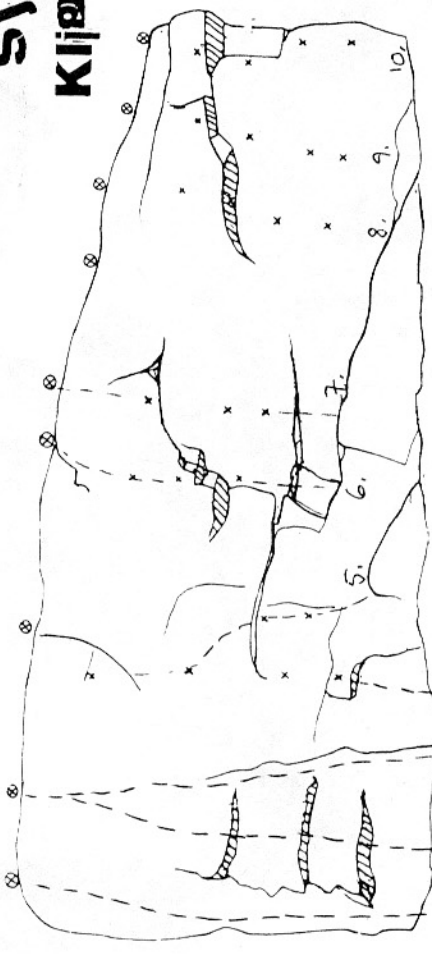
elaka Holler

- 1. Depraverad 3+
- 2. Sjuover 4
- 3. Professor Herrwall 6-
- 4. Arätt så du 6 BB
- 5. Ormer Långt 5+
- 6. Röde Orm 6+ BB



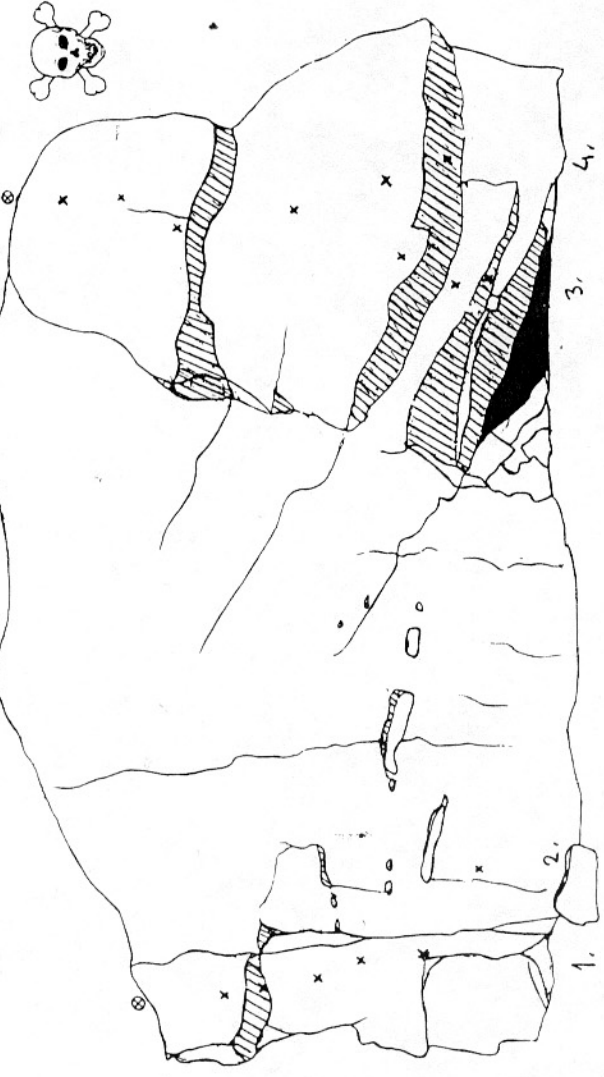
- 1. Farfars visa 5+ BB ev mix
- 2. Det elakaste trollet / Öppet Proj. BB
- 3. Elaka trollet 6+ BB ev mix
- 4. Simpa 6+ BB
- 5. Torsk 6+ BB
- 6. Judas Priest 7- BB
- 7. Smutsgris 6 BB
- 8. Vloerbare zeep 7- BB
- 9. Skrojig 7-

sjö Klippet



- 1. Snö & is 5+ BB
- 2. Proj.
- 3. Lustgas 7 BB
- 4. Samliv 6+ BB
- 5. Salta katten 8 BB
- 7. Proj.
- 8. Proj.
- 9. Proj.
- 10. The Crow 7+ BB

Kärt Klippet



- 1. Proj.
- 2. Proj.
- 3. Proj.
- 4. Död åt reptjuven 7 BB